

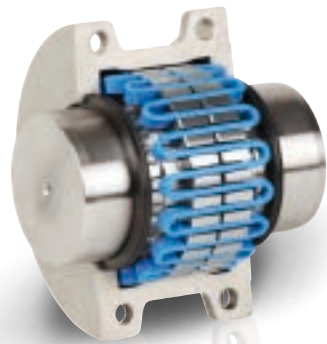
HITEX KOPPELINGEN



HGK GRIDKOPPELING

HITEX
POWER TRANSMISSION COMPONENTS





Specificaties

- Eenvoudige installatie
- Doorslagbeveiliging
- Trilling vermindering
- Gelimiteerde axiale toepassing

Koppeling selectie

De selectie van een HGK Gridkoppeling moet nauwkeurig bepaald worden zodat de het belastbare koppel niet hoger wordt dan de standaard toegestane belasting.

Ter verificatie kan dit berekend worden met onderstaande formule:

$$T_N \text{ (Nm)} = 9550 \times \frac{P \text{ (kW)}}{n \text{ (rpm)}}$$

Het nominale koppel van de koppeling (T_{KN}) moet gelijk of hoger zijn dan het koppel van de applicatie, daarbij inachtnemend de shockload/vibratie (S_U).

$$T_{KN} \geq T_N \times S_U$$

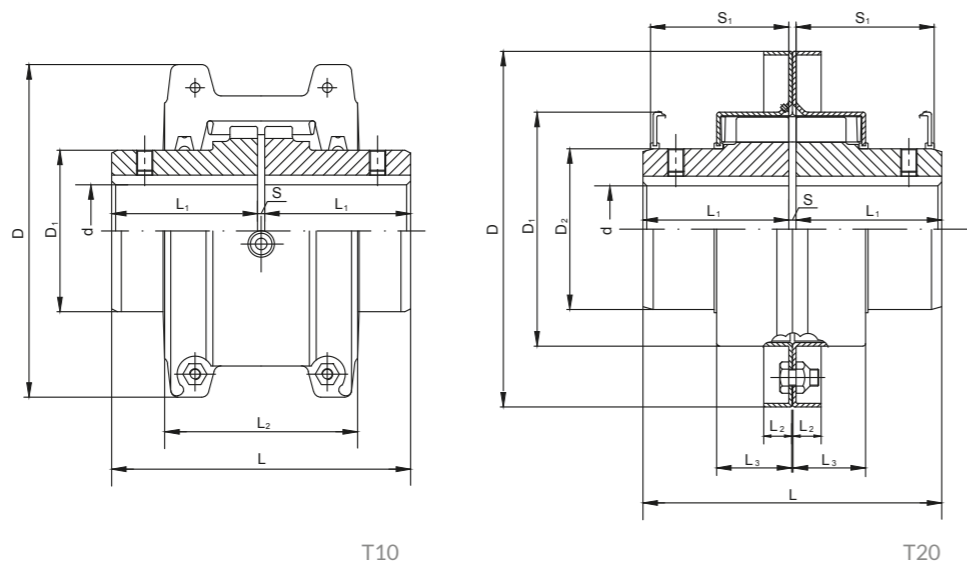
Nadat het nominale koppel van de koppeling is bepaald moeten de maximale snelheid (n_{max}) de boring en model/type bepaald worden.

Servicefactoren

Service factoren voor schok/Vibraties S_U	
Lichte vibraties	1,5
Gemiddelde vibraties	2,0
Zware vibraties	3,0

As-Naaf verbinding

De As-Naaf verbinding moet altijd door de klant geverifieerd worden. Het maximale koppel van de koppeling moet altijd lager zijn de maximale koppeling van de As-Naaf verbinding. Bij gebruik van een spie baan is het verstandig om te controleren wat de maximale oppervlakte druk mag zijn van de koppeling.



HGK T10 Horizontaal														
Size	Rated torque T_{KN} (Nm)	Max. speed n_{kmax} (1/min)	Finish bore d (min-max)		Dimensions (mm)					Max. displacements			Weight	
					D	D_1	L	L_1	L_2	S (mm)	Radial Δkr (mm)	Angular Δkw (°)	Coupling m (kg)	Grease m_1 (kg)
1020	45	4.500	12,7	28	101,6	39,7	98	47,5	66,5	3	0,30	0,24	1,9	0,03
1030	135	4.500	12,7	35	110	49,2	98	47,5	68,3	3	0,30	0,29	2,6	0,03
1040	225	4.500	12,7	43	117,5	57,1	104,6	50,8	70	3	0,30	0,32	3,4	0,05
1050	395	4.500	12,7	50	138	66,7	123,6	60,3	79,5	3	0,40	0,39	5,4	0,05
1060	620	4.350	19,1	56	150,5	76,2	130	63,5	92	3	0,40	0,45	7,3	0,09
1070	900	4.125	19,1	67	161,9	87,3	155,4	76,2	95	3	0,40	0,50	10	0,11
1080	1.860	3.600	27	80	194	104,8	180,8	88,9	116	3	0,40	0,61	18	0,17
1090	3.385	3.600	27	95	213	123,8	199,8	98,4	122	3	0,40	0,70	25	0,25
1100	5.700	2.400	41,3	110	250	142	245,7	120,6	155,5	4,5	0,50	0,82	42	0,43
1110	8.470	2.250	41,3	120	270	160,3	258,5	127	161,5	4,5	0,50	0,90	54	0,51
1120	12.425	2.025	60,3	140	308	179,4	304,4	149,2	191,5	6	0,56	1,01	81	0,73
1130	18.050	1.800	66,7	170	346	217,5	329,8	161,9	195	6	0,56	1,19	121	0,91
1140	25.975	1.650	66,7	200	384	254	371,6	182,8	201	6	0,56	1,34	178	1,13
1150	36.100	1.500	108	215	453,1	269,2	371,8	182,9	271,3	6	0,60	1,56	234	1,95
1160	50.800	1.350	120,7	240	501,4	304,8	402,2	198,1	278,9	6	0,60	1,77	317	2,81
1170	67.750	1.225	133,4	280	566,4	355,6	437,8	215,9	304,3	6	0,60	2,00	448	3,49
1180	93.900	1.100	152,4	300	629,9	393,7	483,6	238,8	321,1	6	0,76	2,26	619	3,76
1190	124.250	1.050	152,4	335	675,6	436,9	524,2	259,1	325,1	6	0,76	2,44	776	4,40
1200	169.400	900	177,8	360	756,9	497,8	564,8	279,4	355,6	6	0,76	2,72	1.057	5,62



HGK T20 Verticaal																	
Size	Rated torque T_{KN} (Nm)	Max. speed n_{kmax} (1/min)	Finish bore d (min-max)		Dimensions (mm)								Max. displacements			Weight	
					D	D_1	D_2	L	L_1	L_2	L_3	S_1	S (mm)	Radial Δkr (mm)	Angular Δkw (°)	Coupling m (kg)	Grease m_1 (kg)
1020	45	6.000	12,7	28	111,1	64,3	39,7	98	47,5	9,7	24,2	47,8	3	0,30	0,24	2	0,03
1030	135	6.000	12,7	35	120,7	73,8	49,2	98	47,5	9,7	25	47,8	3	0,30	0,29	2,6	0,03
1040	225	6.000	12,7	43	128,5	81,8	57,1	104,6	50,8	9,7	25,7	50,8	3	0,30	0,32	3,4	0,05
1050	395	6.000	12,7	50	147,6	97,6	66,7	123,6	60,3	11,9	31,2	60,5	3	0,40	0,39	5,4	0,05
1060	620	6.000	19,1	56	162	111,1	76,2	130	63,5	12,7	32,2	63,5	3	0,40	0,45	7,3	0,09
1070	900	5.500	19,1	67	173	122,3	87,3	155,4	76,2	12,7	33,7	66,5	3	0,40	0,50	10,4	0,11
1080	1.860	4.750	27	80	200	149,2	104,8	180,8	88,9	12,7	44,2	88,9	3	0,40	0,61	17,7	0,17
1090	3.385	4.000	27	95	231,8	168,3	123,8	199,8	98,4	12,7	47,7	95,2	3	0,40	0,70	25,4	0,25
1100	5.700	3.250	41,3	110	266,7	198	142	245,7	120,6	15,7	60	120,7	4,5	0,50	0,82	42,2	0,43
1110	8.470	3.000	41,3	120	285,8	216,3	160,3	258,5	127	16	64,2	124	4,5	0,50	0,90	54,4	0,51
1120	12.425	2.700	60,3	140	319	245,5	179,4	304,4	149,2	17,5	73,4	142,7	6	0,56	1,01	81,6	0,73
1130	18.050	2.400	66,7	170	377,8	283,8	217,5	329,8	161,9	20,6	75,1	146	6	0,56	1,19	122,5	0,91
1140	25.975	2.200	66,7	200	416	321,9	254	371,6	182,8	20,6	78,2	155,4	6	0,56	1,34	180,1	1,13
1150	36.100	2.000	108	215	476,3	374,4	269,2	371,8	182,9	19,3	106,9	203,2	6	0,60	1,56	230	1,95
1160	50.800	1.750	120,7	240	533,4	423,9	304,8	402,2	198,1	30	114,3	215,9	6	0,60	1,77	321,1	2,81
1170	67.750	1.600	133,4	280	584,2	474,7	355,6	437,8	215,9	30	119,4	226,1	6	0,60	2,00	448,2	3,49

PRODUCT GROEPEN



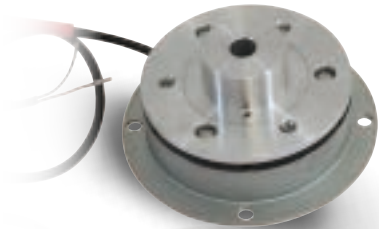
Koppelingen



Spaanelementen



Cardan assen



Elektromagnetische
Koppelingen & Remmen



Remmen



Klemringen

Skilled to get your ideas fulfilled

De power transmissie producten van de HITEX range zijn zeer zorgvuldig voor u geselecteerd met als doel toegevoegde waarde te leveren aan uw industriële toepassingen.

De HITEX producten worden gefabriceerd volgens de laatste technologische standaarden. De fabrikanten werken continue aan technologische verbetering om ervoor te zorgen dat er zo kosten efficiënt geproduceerd kan worden.

Wij zijn vereerd dat we de kans krijgen onze HITEX producten te kunnen leveren aan de OEM klanten wereldwijd en met onze Europese voorraad de aftersales markt gelijk kunnen beleveren.

Our best technology is human

HITEX

POWER TRANSMISSION COMPONENTS

**European
Transmission
Company**

European Transmission Company B.V.
Laan van de Ram 49
7324 BW Apeldoorn
The Netherlands
Tel. +31 (0)881 200 300
info@europeantransmissioncompany.eu
www.europeantransmissioncompany.eu

De afbeeldingen gebruikt in de brochure kunnen afwijken van de werkelijkheid. Alle informatie (logo's, teksten, data, tekeningen en foto's) mogen niet gekopieerd, aangepast, vermenigvuldigd of verstuurd worden zonder goedkeuring van AZ Hollink Group. Alle informatie in deze brochure is onderhevig aan veranderingen, wij accepteren geen verantwoordelijkheid.

www.hitex.nl