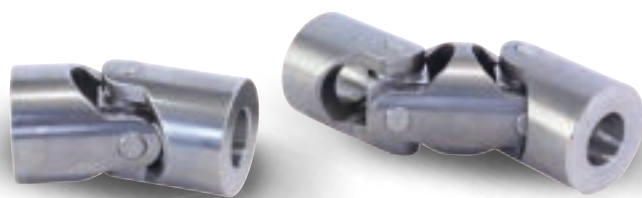


# HITEX CARDAN ASSEN



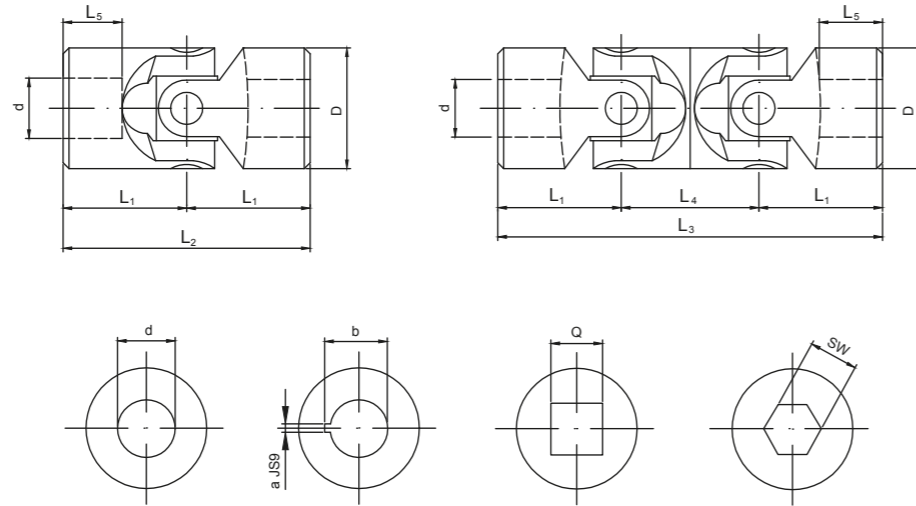
## HUJ UNIVERSELE KNIEKOPPELING

**HITEX**  
POWER TRANSMISSION COMPONENTS



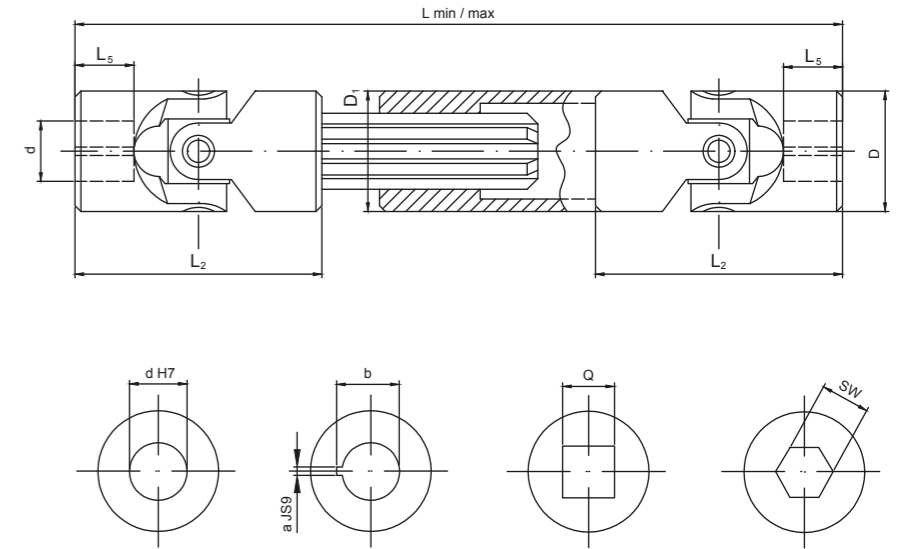
## Specificaties

- Maximale 1.000 rpm
- Maximale hoek van 45 graden per scharnier
- Type G enkele knieverbinding
- Type GD dubbele knieverbinding
- G volgens DIN 808 GB volgens DIN 808/7551
- Standaard met boring H7
- Spiebaan, vierkante boring en 6-hoekige boring op aanvraag



## Specificaties

- Maximale 1.000 rpm
- Maximale hoek van 45 graden per scharnier
- Type G enkele knieverbinding
- Type GD dubbele knieverbinding
- G volgens DIN 808 GB volgens DIN 808/7551
- Standaard met boring H7 met spiebaan
- Ronde boring, vierkante en 6-hoekige boring op aanvraag
- Snelle ont koppeling mogelijkheid op aanvraag



HUJ type G en GD (volgens DIN 808)

Types and size		Dimensions (mm)											Weight	
G	GD	d (H7)	D	L <sub>1</sub>	L <sub>2</sub>	L <sub>3</sub>	L <sub>4</sub>	L <sub>5</sub>	a (JS9)	b	Q (H8)	SW (H8)	G (kg)	GD (kg)
01G	01GD	6	16	17	34	56	22	8	2	7,0	6	6	0,05	0,08
02G	02GD	8	16	20	40	62	22	11	2	9,0	8	8	0,05	0,08
03G	03GD	10	22	24	48	74	26	12	3	11,4	10	10	0,10	0,15
04G	04GD	12	25	28	56	86	30	13	4	13,8	12	12	0,16	0,25
05G	05GD	14	28	30	60	96	36	14	5	16,3	14	14	0,20	0,40
1G	1GD	16	32	34	68	104	36	16	5	18,3	16	16	0,30	0,45
2G	2GD	18	36	37	74	114	40	17	6	20,8	18	18	0,45	0,70
3G	3GD	20	42	41	82	128	46	18	6	22,8	20	20	0,60	1,00
4G	4GD	22	45	47,5	95	145	50	22	6	24,8	22	22	0,95	1,55
5G	5GD	25	50	54	108	163	55	26	8	28,3	25	25	1,20	2,00
6G	6GD	30	58	61	122	190	68	29	8	33,3	30	30	1,85	2,90
6G1	6GD1	32	58	65	130	198	68	33	10	35,3	30	30	2,00	3,00
7G	7GD	35	70	70	140	212	72	35	10	38,3	-	-	3,15	4,75
8G	8GD	40	80	80	160	245	85	39	12	43,3	-	-	4,60	7,20
9G	9GD	50	95	95	190	290	100	46	14	53,8	-	-	7,60	12,0

HUJ type G en GD (volgens DIN 808)

Size	Dimensions (mm)											Spline shaft	D <sub>1</sub>
	d (H7)	D	L <sub>2</sub>	L <sub>5</sub>	L <sub>min</sub> / L <sub>max</sub>	a (JS9)	b	Q (H8)	SW (H8)				
01GA	6	16	34	8	<- ->	2	7	6	6	SW8	16		
02GA	8	16	40	11	<- ->	2	9	8	8	SW8	16		
03GA	10	22	48	12	<- ->	3	11,4	10	10	11 x 14 Z6	22		
04GA	12	25	56	13	<- ->	4	13,8	12	12	13 x 16 Z6	26		
05GA	14	28	60	14	<- ->	5	16,3	14	14	13 x 16 Z6	29		
1GA	16	32	68	16	<- ->	5	18,3	16	16	16 x 20 Z6	32		
2GA	18	36	74	17	<- ->	6	20,8	18	18	18 x 22 Z6	37		
3GA	20	42	82	18	<- ->	6	22,8	20	20	21 x 25 Z6	42		
4GA	22	45	95	22	<- ->	6	24,8	22	22	23 x 28 Z6	47		
5GA	25	50	108	26	<- ->	8	28,3	25	25	26 x 32 Z6	52		
6GA	30	58	122	29	<- ->	8	33,3	30	30	32 x 38 Z8	58		
7GA	35	70	140	35	<- ->	10	38,3	**	**	36 x 42 Z8	70		
8GA	40	80	160	39	<- ->	12	43,3	**	**	42 x 48 Z8	80		
9GA	50	95	190	46	<- ->	14	53,8	**	**	46 x 54 Z8	95		

Voorkeur lengtes

Size	Dimensions (mm)									
	L <sub>min</sub> / L <sub>max</sub>									
03	140	160	180	230						
	170	200	240	330						
04	160	180	200	220	250	280	300	350		
	190	225	270	300	355	420	450			
05	170	180	200	220	250	280	300	350	400	
	200	220	260	300	350	420	450	550	650	
1	190	210	240	250	275	300	380	400		
	210	250	320	350	390	430	590	630		
2	230	250	270	290	300	400	500			
	280	320	370	400	415	620	820			
3	250	270	290	320	380	420	500			
	300	340	380	440	560	640	800			
4	250	270	290	330	350	470				
	280	320	350	430	470	710				
5	295	310	350	380	420	460	500			
	345	375	450	500	590	660	745			
6	330	350	370	400	450	500	540			
	380	420	455	510	620	720	795			

HUJ type GB en GBD (volgens DIN 808/7551)

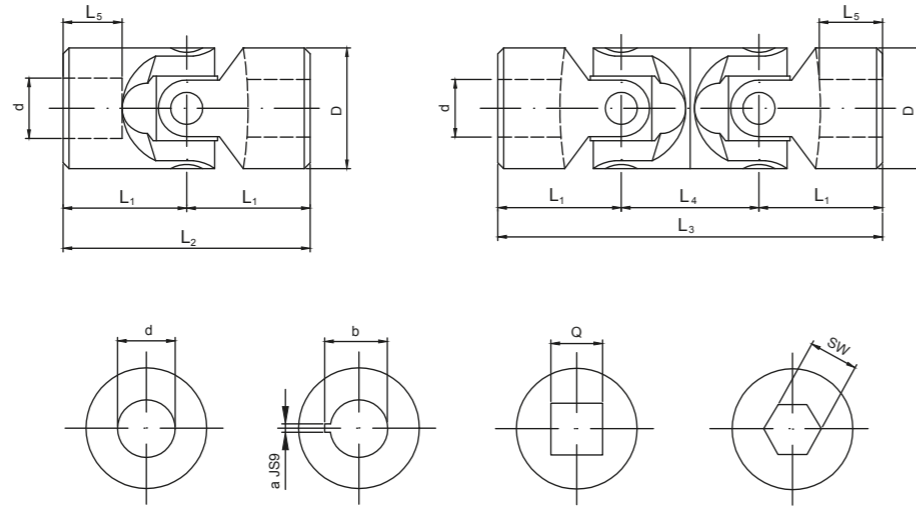
Types and size		Dimensions (mm)											Weight	
GB	GBD	d (H7)	D	L <sub>1</sub>	L <sub>2</sub>	L <sub>3</sub>	L <sub>4</sub>	L <sub>5</sub>	a (JS9)	b	Q (H8)	SW (H8)	G (kg)	GD (kg)
03GB	03GBD	10	16	26	52	74	22	15	3	11,4	8	8	0,05	0,08
04GB	04GBD	12	22	31	62	88	26	18	4	13,8	10	10	0,12	0,20
1GB	1GBD	16	25	37	74	104	30	21	5	18,3	12	12	0,20	0,30
3GB	3GBD	20	32	43	86	124	38	24	6	22,8	16	16	0,35	0,50
5GB	5GBD	25	42	54	108	156	48	31	8	28,3	20	20	0,80	1,20
6GB	6GBD	30	50	66	132	188	56	38	8	33,3	25	25	1,20	1,70
8GB	8GBD	40	70	83	166	238	72	47	12	43,3	-	-	2,90	4,30

HUJ type GBA (volgens DIN 808/7551)

Size	Dimensions (mm)											Spline shaft	D <sub>1</sub>
	d (H7)	D	L <sub>2</sub>	L <sub>5</sub>	L <sub>min</sub> / L <sub>max</sub>	a (JS9)	b	Q (H8)	SW (H8)				
03GBA	10	16	52	15	<- ->	3	11,4	8	8	SW 8	16		
04GBA	12	22	62	18	<- ->	4	13,8	10	10	11 x 14 Z6	22		
1GBA	16	25	74	21	<- ->	5	18,3	12	12	13 x 16 Z6	26		
3GBA	20	32	86	24	<- ->	6	22,8	16	16	16 x 20 Z6	32		
5GBA	25	42	108	31	<- ->	8	28,3	20	20	21 x 25 Z6	42		
6GBA	30	50	132	38	<- ->	8	33,3	25	25	26 x 32 Z6	52		
8GBA	40	70	166	47	<- ->	12	43,3	**	**	36 x 42 Z8	70		

## Specificaties

- Maximale 4.000 rpm
- Maximale hoek van 45 graden per scharnier
- Type H enkele knieverbinding
- Type HD dubbele knieverbinding
- H volgens DIN 808 HB volgens DIN 808/7551
- Standaard met boring H7
- Vierkante en 6-hoekige boring en spiebaan op aanvraag



HUJ type H en HD (volgens DIN 808)

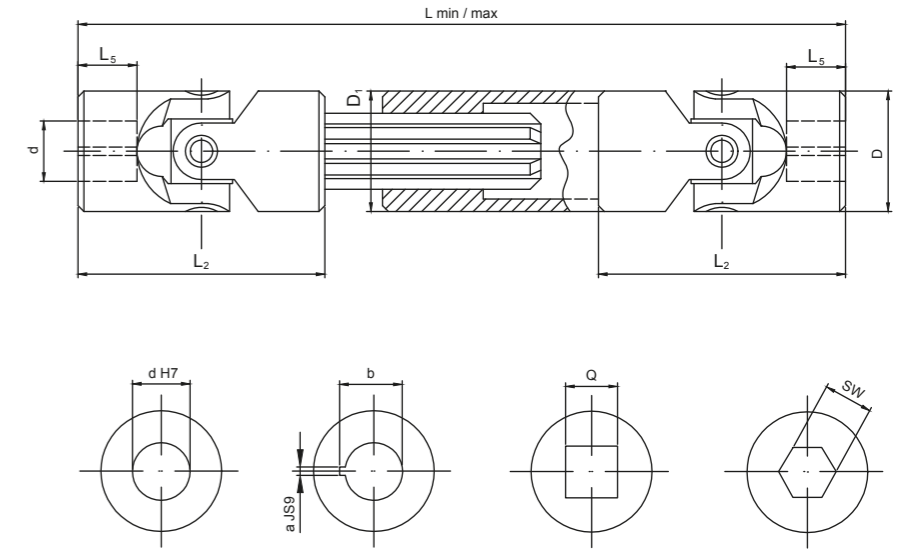
Types and size		Dimensions (mm)											Weight	
H	HD	d (H7)	D	L <sub>1</sub>	L <sub>2</sub>	L <sub>3</sub>	L <sub>4</sub>	L <sub>5</sub>	a (JS9)	b	Q (H8)	SW (H8)	H (kg)	HD (kg)
03H	03HD	10	22	24	48	74	26	12	3	11,4	10	10	0,10	0,15
04H	04HD	12	25	28	56	86	30	13	4	13,8	12	12	0,16	0,25
05H	05HD	14	28	30	60	96	36	14	5	16,3	14	14	0,20	0,40
1H	1HD	16	32	34	68	104	36	16	5	18,3	16	16	0,30	0,45
2H	2HD	18	36	37	74	114	40	17	6	20,8	18	18	0,45	0,70
3H	3HD	20	42	41	82	128	46	18	6	22,8	20	20	0,60	1,00
4H	4HD	22	45	47,5	95	145	50	22	6	24,8	22	22	0,95	1,55
5H	5HD	25	50	54	108	163	55	26	8	28,3	25	25	1,20	2,00
6H	6HD	30	58	61	122	190	68	29	8	33,3	30	30	1,85	2,90
6H1	6HD1	32	58	65	130	198	68	33	10	35,3	30	30	2,00	3,00
7H	7HD	35	70	70	140	212	72	35	10	38,3	-	-	3,15	4,75
8H	8HD	40	80	80	160	245	85	39	12	43,3	-	-	4,60	7,20
9H	9HD	50	95	95	190	290	100	46	14	53,8	-	-	7,60	12,0

HUJ type GB en HBD (volgens DIN 808/7551)

Types and size		Dimensions (mm)											Weight	
H	HD	d (H7)	D	L <sub>1</sub>	L <sub>2</sub>	L <sub>3</sub>	L <sub>4</sub>	L <sub>5</sub>	a (JS9)	b	Q (H8)	SW (H8)	HB (kg)	HBD (kg)
04HB	04HBD	12	22	31	62	88	26	18	4	13,8	10	10	0,12	0,2
1HB	1HBD	16	25	37	74	104	30	21	5	18,3	12	12	0,2	0,3
3HB	3HBD	20	32	43	86	124	38	24	6	22,8	16	16	0,35	0,5
5HB	5HBD	25	42	54	108	156	48	31	8	28,3	20	20	0,8	1,2
6HB	6HBD	30	50	66	132	188	56	38	8	33,3	25	25	1,2	1,7
8HB	8HBD	40	70	83	166	238	72	47	12	43,3	-	-	2,9	4,3

## Specificaties

- Maximale 4.000 rpm
- Maximale hoek van 45 graden per scharnier
- Standaard met boring H7 met spiebaan
- Ronde, Vierkante en 6-hoekige boring op aanvraag
- Snelle ont koppeling mogelijkheid op aanvraag



HUJ type HA (volgens DIN 808)

Size	Dimensions (mm)											Spline shaft	D <sub>1</sub>
	d (H7)	D	L <sub>2</sub>	L <sub>5</sub>	L <sub>min</sub> / L <sub>max</sub>	a (JS9)	b	Q (H8)	SW (H8)				
03HA	10	22	48	12	<- ->	3	11,4	10	10	11 x 14 Z6	22		
04HA	12	25	56	13	<- ->	4	13,8	12	12	13 x 16 Z6	26		
05HA	14	28	60	14	<- ->	5	16,3	14	14	13 x 16 Z6	29		
1HA	16	32	68	16	<- ->	5	18,3	16	16	16 x 20 Z6	32		
2HA	18	36	74	17	<- ->	6	20,8	18	18	18 x 22 Z6	37		
3HA	20	42	82	18	<- ->	6	22,8	20	20	21 x 25 Z6	42		
4HA	22	45	95	22	<- ->	6	24,8	22	22	23 x 28 Z6	47		
5HA	25	50	108	26	<- ->	8	28,3	25	25	26 x 32 Z6	52		
6HA	30	58	122	29	<- ->	8	33,3	30	30	32 x 38 Z8	58		
7HA	35	70	140	35	<- ->	10	38,3	**	**	36 x 42 Z8	70		
8HA	40	80	160	39	<- ->	12	43,3	**	**	42 x 48 Z8	80		
9HA	50	95	190	46	<- ->	14	53,8	**	**	46 x 54 Z8	95		
8GA	40	80	160	39	<- ->	12	43,3	**	**	42 x 48 Z8	80		
9GA	50	95	190	46	<- ->	14	53,8	**	**	46 x 54 Z8	95		

HUJ type HBA (volgens DIN 808/7551)

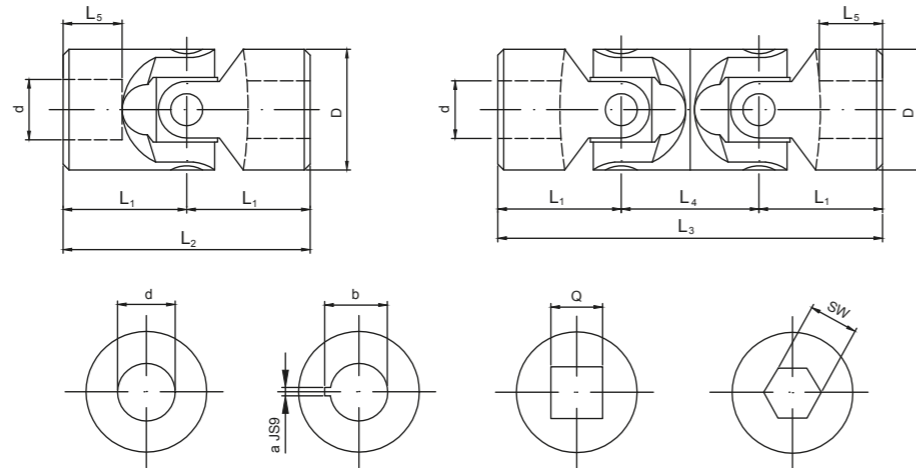
Size	Dimensions (mm)											Spline shaft	D <sub>1</sub>
	d (H7)	D	L <sub>2</sub>	L <sub>5</sub>	L <sub>min</sub> / L <sub>max</sub>	a (JS9)	b	Q (H8)	SW (H8)				
04HBA	12	22	62	18	<- ->	4	13,8	10	10	11 x 14 Z6	22		
1HBA	16	25	74	21	<- ->	5	18,3	12	12	13 x 16 Z6	26		
3HBA	20	32	86	24	<- ->	6	22,8	16	16	16 x 20 Z6	32		
5HBA	25	42	108	31	<- ->	8	28,3	20	20	21 x 25 Z6	42		
6HBA	30	50	132	38	<- ->	8	33,3	25	25	26 x 32 Z6	52		
8HBA	40	70	166	47	<- ->	12	43,3	**	**	36 x 42 Z8	70		

Voorkeur lengtes

Size	Dimensions (mm)									
	L <sub>min</sub>	L <sub>max</sub>								
03	140	160	180	230						
	170	200	240	330						
04	160	180	200	220	250	280	300	350		
	190	225	270	300	355	420	450			
05	170	180	200	220	250	280	300	350	400	
	200	220	260	300	350	420	450	550	650	
1	190	210	240	250	275	300	380	400		
	210	250	320	350	390	430	590	630		
2	230	250	270	290	300	400	500			
	280	320	370	400	415	620	820			
3	250	270	290	320	380	420	500			
	300	340	380	440	560	640	800			
4	250	270	290	330	350	470				
	280	320	350	430	470	710				
5	295	310	350	380	420	460	500			
	345	375	450	500	590	660	745			
6	330	350	370	400	450	500	540			
	380	420	455	510	620	720	795			

## Specificaties

- Materiaal 1.4301
- Maximale omwentelingen 300 rpm
- Maximale hoek van 45 graden per scharnier
- Type X enkele knieverbinding
- Type XD dubbele knieverbinding
- Volgens DIN 808
- Standaard met boring H7
- Vierkante en 6-hoekige boring op aanvraag

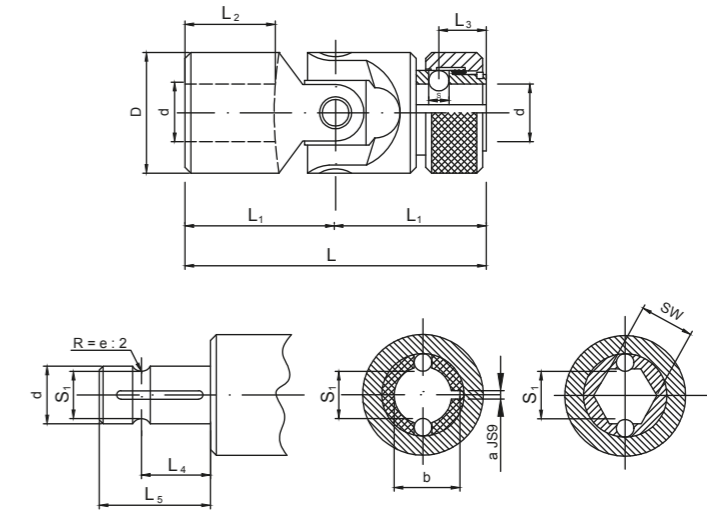


HUJ type X en XD (volgens DIN 808)

Types and size		Dimensions (mm)											Weight	
X	XD	d (H7)	D	L <sub>1</sub>	L <sub>2</sub>	L <sub>3</sub>	L <sub>4</sub>	L <sub>5</sub>	a (JS9)	b	Q (H8)	SW (H8)	X (kg)	XD (kg)
01X	01XD	6	16	17	34	56	22	8	2	7	6	6	0,05	0,08
02X	02XD	8	16	20	40	62	22	11	2	9	8	8	0,05	0,08
03X	03XD	10	22	24	48	74	26	12	3	11,4	10	10	0,10	0,15
04X	04XD	12	25	28	56	86	30	13	4	13,8	12	12	0,16	0,25
1X	1XD	16	32	34	68	104	36	16	5	18,3	16	16	0,30	0,45
3X	3XD	20	42	41	82	128	46	18	6	22,8	20	20	0,60	1,00
5X	5XD	25	50	54	108	163	55	26	8	28,3	25	25	1,20	2,00
6X	6XD	30	58	61	122	190	68	29	8	33,3	30	30	1,85	2,90

## Specificaties

- Type GR met vlakke lager
- TYPE HR met naaldlager
- Type GR maximaal 1.000 rpm
- Type HR maximaal 4.000 rpm
- Maximale hoek van 45 graden
- Volgens DIN 808
- Standaard met boring H7 met spiebaan volgens DIN 6885-1 (JS9) of 6-hoekige boring



HUJ Type GR en HR

Types and size		Dimensions (mm)										
GR	HR	d (H7)	D	L	L <sub>1</sub>	L <sub>2</sub>	L <sub>3</sub>	S	S <sub>1</sub>	a (JS9)	b	SW (H8)
02GR	-	8	16	52	26	14	9,5	3,5	6,3	2	9	8
03GR	03HR	10	22	62	31	17	11,5	4,0	8,7	3	11	10
04GR	04HR	12	25	74	37	21	13,5	4,0	11,0	4	13,3	12
05GR	05HR	14	25	74	37	21	13,5	4,0	13,0	5	15,3	14
1GR	1HR	16	32	86	43	24	14	6,35	14,8	5	17,3	16
2GR	2HR	18	36	96	48	28	19	8,0	16,0	6	19,8	18
3GR	3HR	20	42	108	54	31	19	8,0	18,0	6	22,8	20
4GR	4HR	22	45	120	60	34	20,5	10,0	20,0	6	24,8	22
5GR	5HR	25	50	132	66	38	20,5	10,0	23,0	8	28,3	25
6GR	6HR	30	58	166	83	49	25	10,0	28,0	8	33,3	30

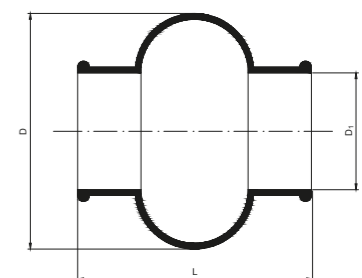


Bescherming mof

Size	Dimensions (mm)			Suitable for joint with outside diameter
	D	D <sub>1</sub>	L	
01M	28	15	34	16
02M	32	16,5	40	18
03M	40	20,5	45	22
04M	48	24,5	50	24/26
05M	52	27,5	56	28/29
1M	56	30,5	65	32
2M	66	35,5	72	36/37
3M	75	40	82	42
4M	84	45	95	45/47
5M	92	50	108	50/52
6M	100	56	122	58

## Specificaties

- Neopreen rubber
- Bestendig tegen zuren, olie, vet, stof en vocht



# PRODUCT GROEPEN



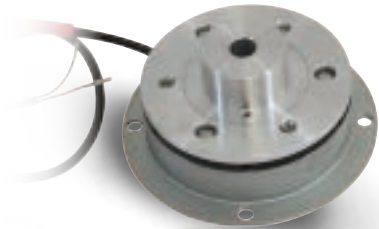
Koppelingen



Spaanelementen



Cardan assen



Elektromagnetische  
Koppelingen & Remmen



Remmen



Klemringen

## Skilled to get your ideas fulfilled

De power transmissie producten van de HITEX range zijn zeer zorgvuldig voor u geselecteerd met als doel toegevoegde waarde te leveren aan uw industriële toepassingen.

De HITEX producten worden gefabriceerd volgens de laatste technologische standaarden. De fabrikanten werken continue aan technologische verbetering om ervoor te zorgen dat er zo kosten efficiënt geproduceerd kan worden.

Wij zijn vereerd dat we de kans krijgen onze HITEX producten te kunnen leveren aan de OEM klanten wereldwijd en met onze Europese voorraad de aftersales markt gelijk kunnen beleveren.

Our best technology is human

# HITEX

POWER TRANSMISSION COMPONENTS

European  
**Transmission**  
Company

European Transmission Company B.V.  
Laan van de Ram 49  
7324 BW Apeldoorn  
The Netherlands  
Tel. +31 (0)881 200 300  
info@europeantransmissioncompany.eu  
www.europeantransmissioncompany.eu

De afbeeldingen gebruikt in de brochure kunnen afwijken van de werkelijkheid. Alle informatie (logo's, teksten, data, tekeningen en foto's) mogen niet gekopieerd, aangepast, vermenigvuldigd of verstuurd worden zonder goedkeuring van AZ Hollink Group. Alle informatie in deze brochure is onderhevig aan veranderingen, wij accepteren geen verantwoordelijkheid.

[www.hitex.nl](http://www.hitex.nl)